

平成30年7月10日

# ぎんたらすだより

社会福祉法人 久慈市社会福祉事業団  
特別養護老人ホーム ぎんたらす久慈

〒028-0014 久慈市旭町7-105-10  
電話 0194-61-3313



6月20日(水)くじあさひ認定こども園の園児が、踊りを披露してくれました。4歳児による『とけいのうた』『かえるのうた』5歳児による『よさこいソーラン』、どちらもとても上手でした。そして、子供達から『おじいちゃん!おばあちゃん!いつまでも元気でいてください』の言葉に皆さん大変喜んでいました。

あんしんきょうせい

久慈市社会福祉事業団は『安信共誠』をモットーに掲げています

※「ぎんたらす」とは久慈市と姉妹都市であるトアニア(クライベダ市)の言葉で琥珀(こはく)という意味です。

# 交流会

ステキなプレゼントもいただきました。



カッコイイ！  
ソーラン節を披露してくれ  
ました。

上手だねえ～



最後に園児たちと握手  
しました。

あさひ認定こども園の皆さんありがとう  
ございました。また来てくださいね。

# 料理クラブ

今月の料理クラブはチョコレートフォンデュでした。実習生の皆さんが手伝ってくれ、美味しく頂きました。



# 誕生日会

6月25日誕生日会が行われました。プレゼントをもらい、おいしいケーキを食べてお祝いしました。暑さに負けず、これからも元気に過ごしましょうね。



# 久慈東高校実習生



6月15日から久慈東高校3年生3名の実習が始まりました。利用者さんとお話ししたり、行事に参加したりと、とても頑張ってくれました。利用者さんも頼りにしていて「ねーねー」と実習生を呼ぶ場面もありました。実習生は笑顔で対応してくれていました。



行事に参加してもらい、いろいろ手伝いしてもらいました。笑顔の素敵な実習生でした。後期も待ってます！！

## 今月のスマイリーさん

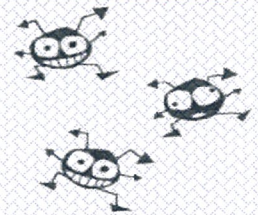


### 「佐藤ハル子さん」

若い時、何の仕事をしてましたかと質問すると、百姓だった。山歩きもしたよと教えてくださいました。歌っこ好きだよ。特に民謡と笑顔で答えてくれた佐藤さんを今月のスマイリーさんに決定！！



## ～差入れについてのお願い～



これからの時期、食中毒が発生しやすい季節となります。面会に差入れをお持ちいただく場合は、お部屋に置くことなく介護員に声をかけていただくようお願いします。

### <控えていただきたい差入れ>

- ・手作りのもの(漬物、だんご、もち等)
- ・生もの(刺身・非加熱食品)
- ・日持ちのしないもの



# 平成30年 7月分

日曜日	月曜日	火曜日	水曜日	木曜日	金曜日	土曜日
	16 海の日 男性入浴日	17 訪問診療 女性入浴日	18 回診	19 女性入浴日	20 回診 選択食 喫茶の日 傾聴ボランティア 男性入浴日	21 女性入浴日
22 女性入浴日	23 床屋 男性入浴日	24 女性入浴日	25 回診	26 女性入浴日	27 回診 喫茶の日 男性入浴日	28 女性入浴日
29 女性入浴日	30 男性入浴日	31 女性入浴日				

# 平成30年 8月分

日曜日	月曜日	火曜日	水曜日	木曜日	金曜日	土曜日
			1 回診 夏祭り	2 移動図書館 女性入浴日	3 料理クラブ 回診 喫茶の日 男性入浴日	4 女性入浴日
5 女性入浴日	6 男性入浴日	8 女性入浴日	9 回診	10 女性入浴日	11 回診 喫茶の日 男性入浴日	12 山の日 女性入浴日
13 女性入浴日	14 男性入浴日	15 女性入浴日				